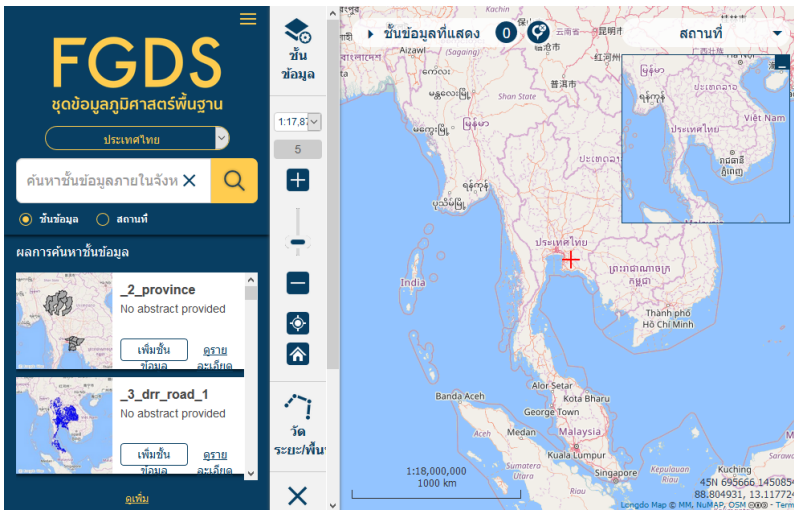


# FGDS

ชุดข้อมูลภูมิศาสตร์พื้นฐาน

คู่มือการใช้งานระบบ FGDS  
(FGDS Front-End System)

ส่วนประกอบและเครื่องมือต่าง ๆ ของระบบ



## Front-End

คือแอปพลิเคชันแสดงผลชุดข้อมูล ที่นำเข้าผ่านระบบ Back-End (GeoNode)

## หน้าจอหลัก

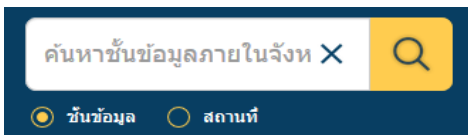
ในหน้าจอหลักของระบบ Front-End สามารถแบ่งส่วนแสดงผลออกเป็น 3 ส่วนหลักๆ คือ

1. ส่วนแสดงการค้นหาข้อมูล
2. ส่วนแสดงเครื่องมือของระบบ
3. ส่วนแสดงแผนที่

## เข้าสู่ระบบ

ก่อนใช้งานให้ทำการเข้าสู่ระบบด้วย Username/Password ที่ทำการสมัคร หากไม่ได้ลงทะเบียน จะเป็นการดูภาพอย่างเดียว ไม่สามารถปรับปรุงข้อมูลได้

## การค้นหาชั้นข้อมูล



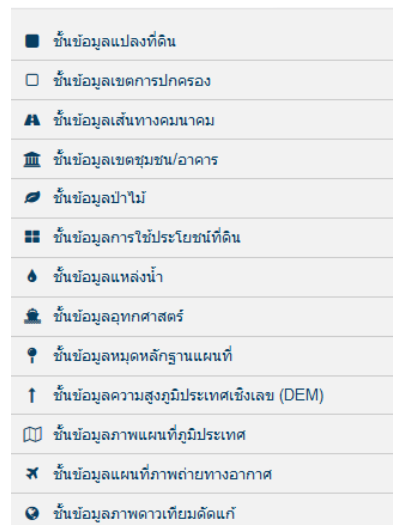
กรอกชื่อข้อมูล ชื่อสถานที่ หรือกรอกคำพิกัด แล้วกดปุ่ม [ค้นหา] ระบบจะแสดงรายการค้นหาข้อมูล



## ชั้นข้อมูล



คลิกที่เครื่องมือชั้นข้อมูลจะปรากฏชุดข้อมูล 13 ชุดข้อมูล FGDS สามารถเลือกเพิ่มชั้นข้อมูลของ FGDS ได้



## มาตราส่วน/ย่อ-ขยาย



### มาตราส่วน

1:5,000 ถึง 1: 286,033,000

ย่อ-ขยาย สามารถย่อ-ขยายได้ทั้งหมด 20 ระดับ โดยจะสัมพันธ์กับมาตราส่วน

### วัดระยะ/พื้นที่



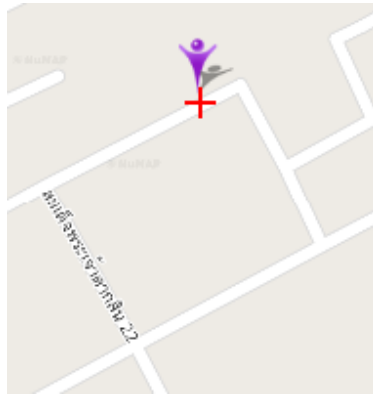
คลิกแล้วไปยังเป้าหมายบนแผนที่  
วาดเส้นจะวัดระยะทาง  
วาดรูปปิดจะวัดพื้นที่



### ลบเส้น



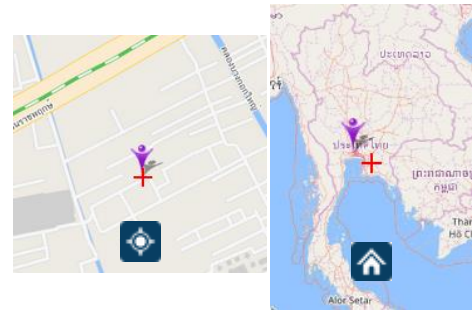
เมื่อคลิกจะทำการลบข้อมูลที่วาด  
ทั้งหมดลงบนแผนที่



### ตำแหน่งปัจจุบัน/จุดเริ่มต้น



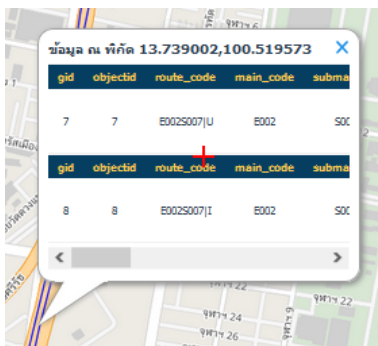
- ตำแหน่งปัจจุบัน เมื่อคลิกจะเรียก  
ตำแหน่งปัจจุบันที่ใช้งาน  
- จุดเริ่มต้น เมื่อคลิกตำแหน่งแผนที่  
จะกลับสู่จุดเริ่มต้น(แผนที่ประเทศไทย)



### ดูข้อมูล



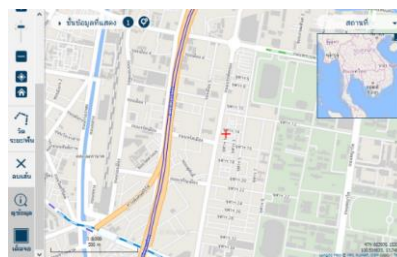
คลิกที่เครื่องมือจากนั้นให้ไปคลิกที่  
ข้อมูลบนหน้าแผนที่ จะแสดงราย  
ละเอียดของข้อมูลนั้น ๆ



### เต็มจอ



เมื่อคลิกจะทำให้ขยายแผนที่เต็มหน้าจอ  
คลิกครั้งที่ 2 จะเป็นการยกเลิกเต็มจอ



### ส่วนแสดงแผนที่

ส่วนนี้จะเป็นส่วนที่แสดงแผนที่  
ที่ทำการเพิ่มชุดข้อมูลเข้ามา  
แสดงจำนวนข้อมูล  
มีส่วนเลือกการแสดงผลพื้นฐาน  
และส่วนภาพรวมแผนที่

